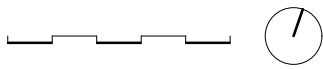


Ebene 1 EINHEIT A 2.5 Zimmer



3D Ansicht



Raumbuch

Einheit A Wohnfläche

Bad	6.6
Eingang	11.0
HW	4.1
Küche/Essen/Wohnen	43.9
WC	2.6
Zimmer	13.7
	81.9 m²

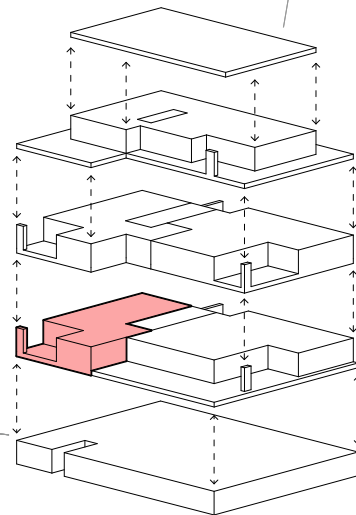
Einheit A - Nebenflächen

Keller	8.7
PP (Aussenparkplatz)	12.5
PP (Einstellhalle)	12.5

Einheit A - Aussenfläche

Loggia	13.1
	13.1 m²

Piktogramm



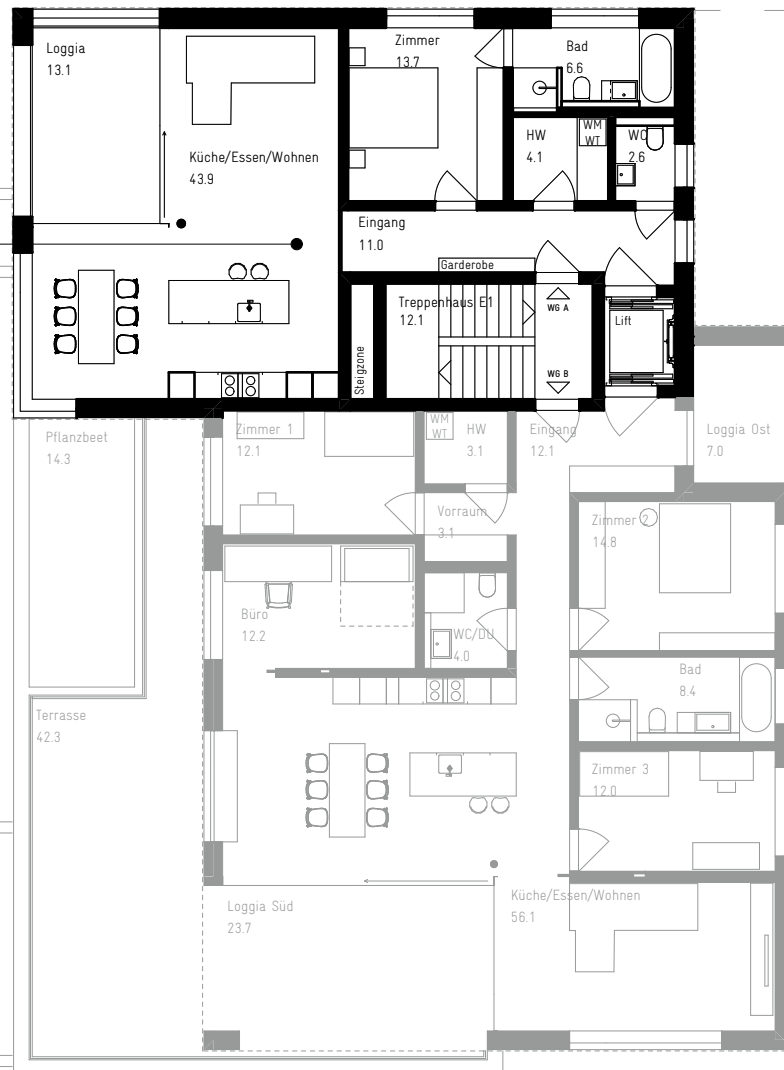
Dach

Attika

Ebene 2

Ebene 1

Ebene 0



Einheit A BESCHRIEB, WOHN- BEREICH & KÜCHE

Die kleinste Wohneinheit dieses exklusiven Mehrfamilienhauses überzeugt durch eine durchdachte Raumaufteilung und eine beeindruckende Aussichtsfläche. Trotz ihrer Kompaktheit bietet die Wohnung höchsten Wohnkomfort, vergleichbar mit einer Penthouse-Wohnung.

Der grosszügige, lichtdurchflutete Eingangsbereich mit direktem Liftzugang eröffnet den funktional gestalteten Grundriss. Direkt angrenzend befinden sich das Schlafzimmer mit En-suite-Bad, ein praktischer Hauswirtschaftsraum sowie ein separates Gäste-WC. Der offen konzipierte Wohnbereich wird durch stilvolle Türen im Industrie-Look optisch gegliedert und unterstreicht den urbanen Charakter der Wohnung. Die erhöhte Lage bietet nicht nur spektakuläre Ausblicke, sondern garantiert auch ein hohes Mass an Privatsphäre.

Ein fein abgestimmter Mix aus hochwertigen Materialien verleiht der Wohnung eine edle, zugleich wohnliche Atmosphäre: lasierte Betondecken, naturbelassene Holzeinbauten, ein fugenloser Boden im Eingangsbereich sowie geölzte Parkettböden sorgen für ein harmonisches Gesamtbild.

Diese Wohnung richtet sich an anspruchsvolle Nutzer, die auf kompaktem Raum nicht auf Exklusivität, Design und Komfort verzichten möchten, inklusive direktem Zugang per Lift.



NASSZELLE

Impressionen



LOGGIA

