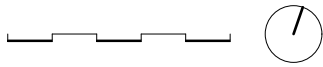


Ebene 1

Einheit B

5.5 Zimmer



3D Ansicht



Raumbuch

Einheit B Wohnfläche

Bad	8.4
Büro	12.2
Eingang	12.1
HW	3.1
Küche/Essen/Wohnen	56.1
Vorraum	3.1
WC/DU	4.0
Zimmer 1	12.1
Zimmer 2	14.8
Zimmer 3	12.0
Gesamt	137.9 m²

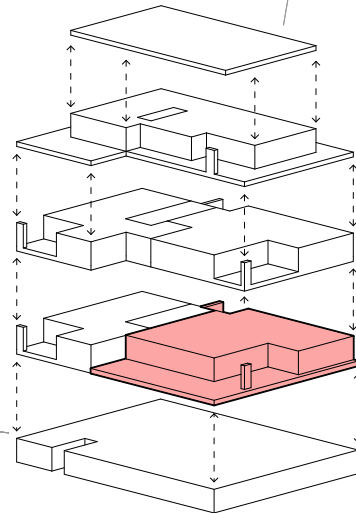
Einheit B - Nebenflächen

Keller	10.4
PP (Einstellhalle)	12.5
PP (Einstellhalle)	12.5

Einheit B - Aussenfläche

Loggia Ost	7.0
Loggia Süd	23.7
Pflanzbeet	14.3
Terrasse	42.3
Gesamt	87.3 m²

Piktogramm



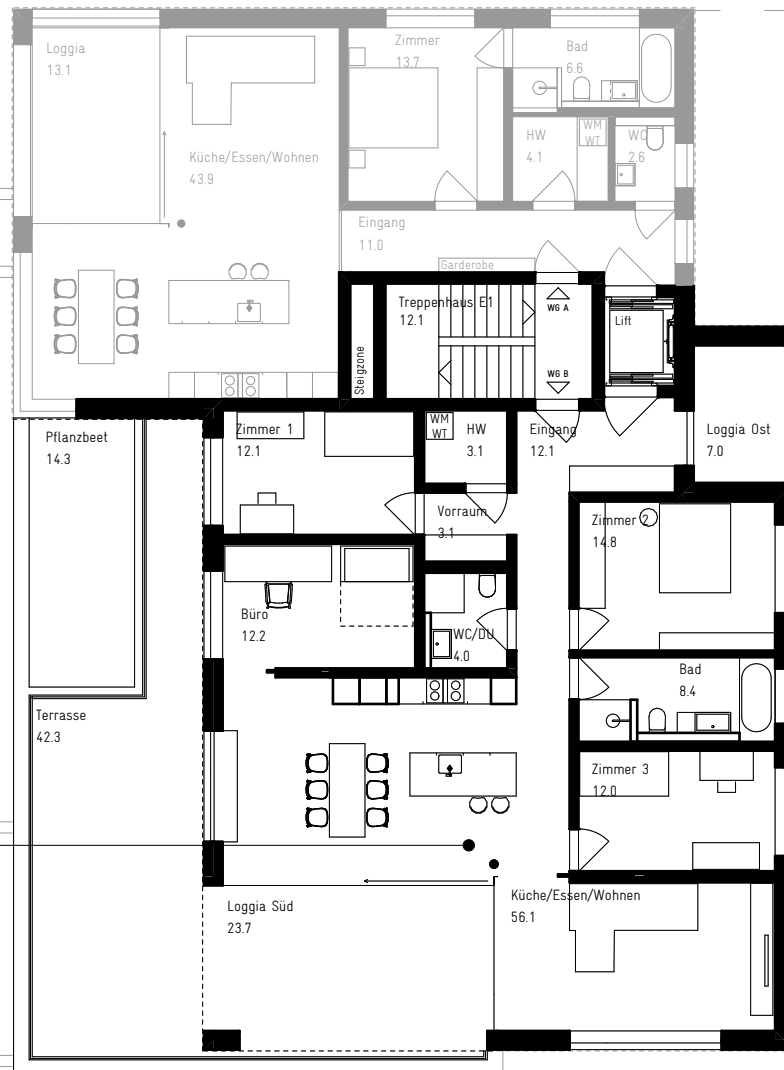
Dach

Attika

Ebene 2

Ebene 1

Ebene 0



Einheit B **BESCHRIEB & ESSBEREICH**

Diese exklusive 5.5-Zimmer-Wohnung im ersten Obergeschoss vereint grosszügiges Wohnen mit zeitlosem Design und durchdachter Funktionalität, perfekt für alle Lebensphasen. Der halboffene Wohnbereich erstreckt sich von Osten bis Nordwesten und wird den ganzen Tag über von natürlichem Licht durchflutet. Eine vorgelagerte Loggia im Osten sorgt bereits beim Eintreten für einen lichtdurchfluteten, einladenden Empfang und unterstreicht das luftige Raumgefühl.

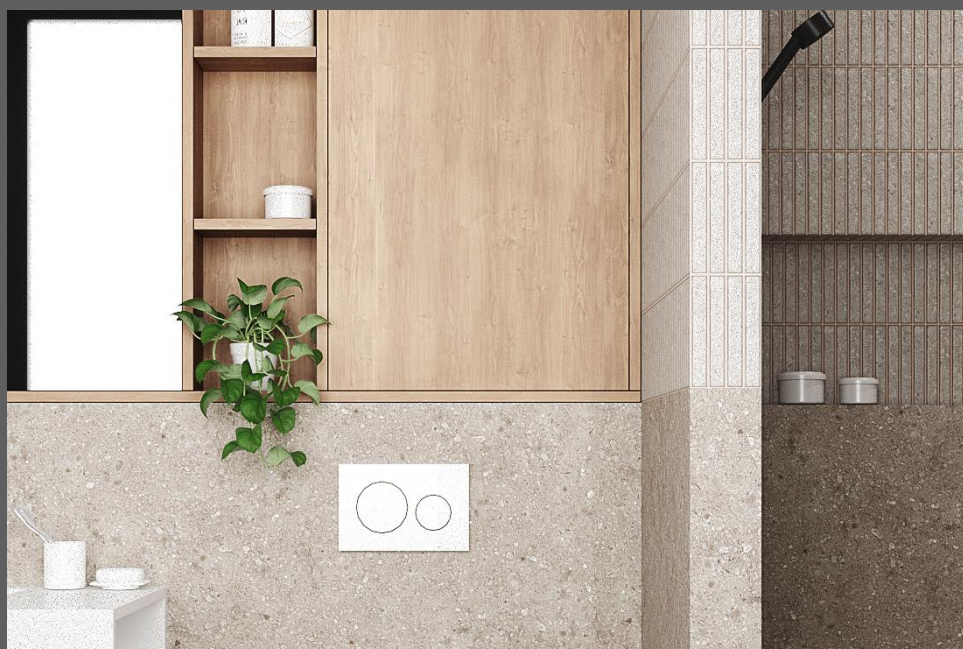
Alle Schlafzimmer sind direkt vom Eingangsbereich zugänglich. Zwei vollwertige Bäder bieten hohen Komfort für Familien oder Gäste. Besonders hervorzuheben ist das vierte Zimmer, das mit einer Schiebetür flexibel genutzt werden kann – sei es als Homeoffice, Gästezimmer oder erweiterter Wohnbereich.

Ein weiteres Highlight sind die grosszügigen Terrassen, teils überdacht, teils offen, ideal ausgerichtet, um sowohl die Mittags- als auch die Abendsonne zu geniessen. Trotz der erhöhten Lage im ersten Obergeschoss besteht hier sogar die Möglichkeit, ein eigenes Pflanzenbeet zu gestalten – ein seltener Luxus in dieser Wohnlage.

Hochwertige Materialien und ein fein abgestimmter Materialmix verleihen der Wohnung eine edle, aber gleichzeitig wohnliche Atmosphäre. Lasierte Betondecken, naturbelassene Holzeinbauten sowie ein fugenloser Bodenbelag im Eingangsbereich harmonisieren perfekt mit geölten Parkettböden. Glastüren im Industrial-Design setzen moderne Akzente und betonen den charmanten Loft-Charakter.



NASSZELLE
Impressionen



Impressionen
WOHNBEREICH

