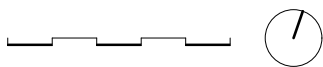


Ebene 2

EINHEIT C

3.5 Zimmer



3D Ansicht



Raumbuch

Einheit C Wohnfläche

Bad	6.6
DU/WC	3.4
Eingang	11.0
HW	3.2
Küche/Essen/Wohnen	43.9
Zimmer 1	13.7
Zimmer 2	12.2
Gesamt	94.0 m²

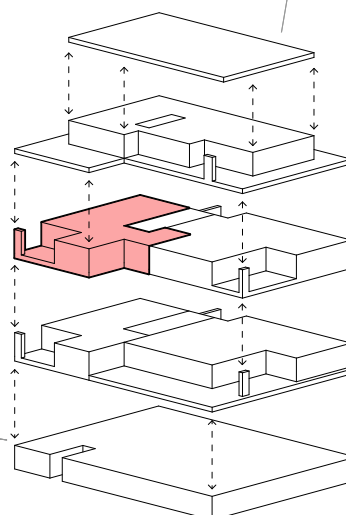
Einheit C - Nebenflächen

Keller	10.4
PP (Einstellhalle)	12.5
PP (Einstellhalle)	12.5

Einheit C - Aussenfläche

Loggia	13.0
Gesamt	13.0 m²

Piktogramm



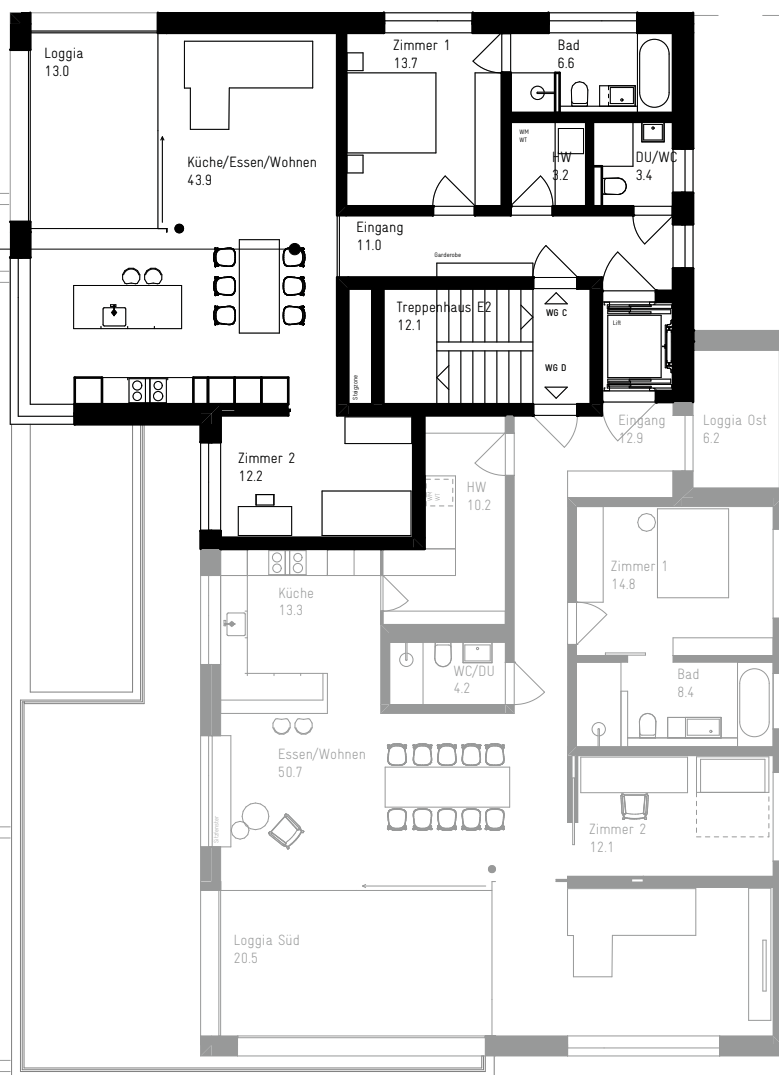
Dach

Attika

Ebene 2

Ebene 1

Ebene 0



Einheit C BESCHRIEB & ESSBEREICH

Im zweiten Obergeschoss überzeugt diese Wohneinheit durch eine kompakte, gut strukturierte Raumaufteilung und ihre Ausrichtung zur eindrucksvollen Aussicht auf die Schweizer Berge. Der grosszügige, lichtdurchflutete Eingangsbereich mit direktem Zugang vom Lift bildet das Entrée zu einem funktional durchdachten Grundriss: Alle Nebenräume wie Hauswirtschaftsraum, Gäste-WC mit Dusche sowie das Hauptschlafzimmer mit eigenem Bad, sind unmittelbar angegliedert.

Das zweite Zimmer ist zur Bergsicht ausgerichtet und bietet vielseitige Nutzungsmöglichkeiten, etwa als Büro, Gäste- oder Kinderzimmer. Industrie-Look-Türen gliedern den offen gestalteten Wohnbereich optisch ab und unterstreichen den urbanen Charakter der Wohnung. Dank der erhöhten Lage geniessen Sie nicht nur eine atemberaubende Aussicht, sondern auch langfristig gesicherte Privatsphäre und Lichtverhältnisse.

Wie auch in den anderen Einheiten sorgen natürliche Materialien, lasierte Betondecken, Einbauten aus naturbelassenem Holz, ein fugenloser Boden im Eingangsbereich sowie geölte Parkettböden, für eine stilvolle und gleichzeitig warme Wohnatmosphäre.

Diese Wohnung ist ideal für anspruchsvolle Nutzer, die Wert auf Komfort, Ästhetik und Lebensqualität legen. Mit ihrem zeitlosen Design, der intelligenten Raumplanung und der hochwertigen Ausstattung erfüllt sie höchste Ansprüche an modernes Wohnen.



NASSZELLE

Impressionen



WOHN- & ESSBEREICH

