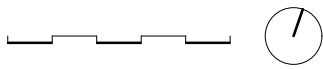


# Attika EINHEIT E 3.5 Zimmer



## 3D Ansicht



## Raumbuch

### Einheit E Wohnfläche

Ankleide	11.2
Bad	12.6
Büro	12.5
DU/WC	5.2
Garderobe	19.9
HW	5.9
Küche/Essen/Wohnen	61.7
Zimmer	10.6
<b>Gesamt</b>	<b>139.6 m²</b>

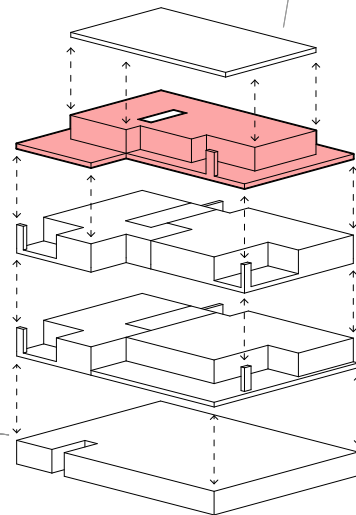
### Einheit E - Nebenflächen

Keller	12.2
PP (Einstellhalle)	12.5
PP (Einstellhalle)	12.5

### Einheit E - Aussenfläche

Loggia	26.0
Terrasse Süd	49.2
Terrasse West	53.0
<b>Gesamt</b>	<b>128.2 m²</b>

## Piktogramm



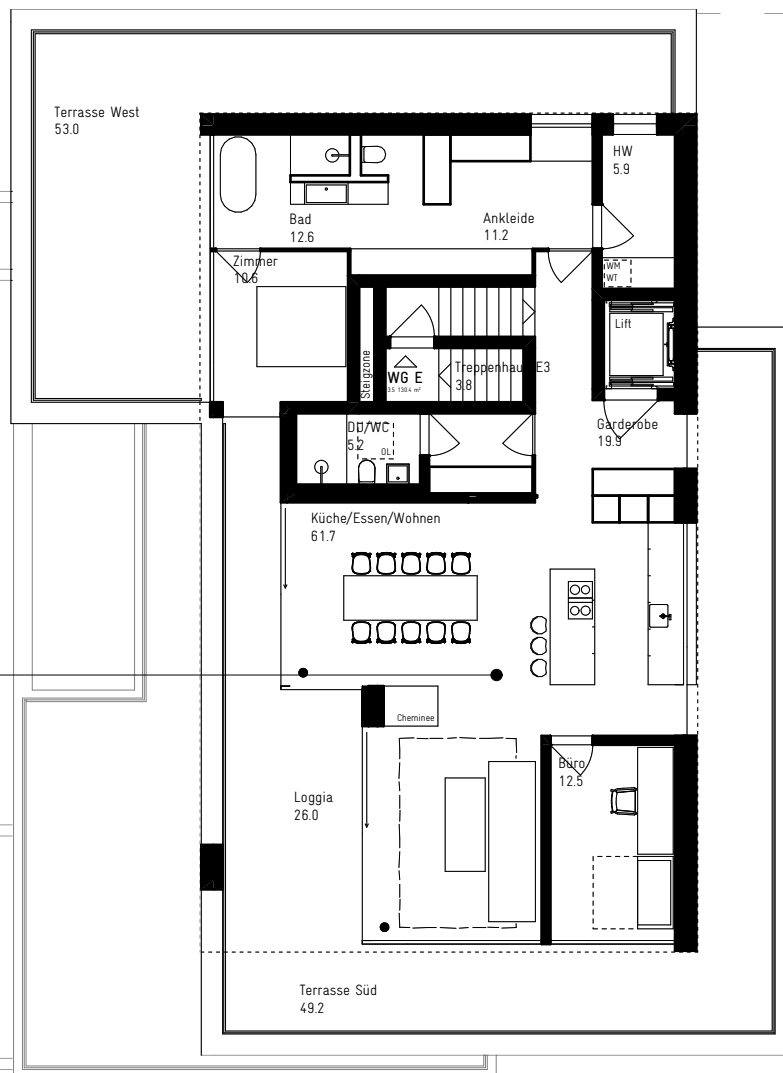
Dach

Attika

Ebene 2

Ebene 1

Ebene 0



## Einheit E BESCHRIEB & WOHNBEREICH

Diese exklusive Attikawohnung überzeugt durch eine offene Raumaufteilung und eine hervorragende natürliche Belichtung über den gesamten Tagesverlauf. Der grosszügige Wohn- und Essbereich ist zur spektakulären Aussicht auf die Schweizer Berge hin ausgerichtet und öffnet sich zu einer weitläufigen, umlaufenden Terrasse mit gedecktem Aussenbereich – perfekt für entspannte Stunden im Freien.

Natürliche Materialien und raffinierter Materialmix verleihen der Wohnung eine stilvolle, wohnliche Atmosphäre. Lasierte Betondecken, hochwertige Einbauten aus naturbelassenem Holz sowie ein fugenloser Boden im Eingangsbereich harmonisieren mit edlen, geölten Parkettböden. Glastüren im Industrial-Stil setzen moderne Akzente und unterstreichen den charmanten Loftcharakter der Wohnung.

Die grosszügige, lichtdurchflutete Küche mit direktem Zugang zur Terrasse bildet das Herzstück des Wohnbereichs. Das stilvoll integrierte Cheminée zwischen Ess- und Wohnzimmer schafft eine warme, einladende Atmosphäre und sorgt für entspanntes Wohnen auf höchstem Niveau.

Die gezielt eingesetzte Beleuchtung mit Stromschienen und flexibel ausrichtbaren Strahlern über der Kücheninsel betont die hochwertige Ausstattung und setzt stilvolle Akzente in einem modernen, durchdachten Lichtkonzept.

Das Hauptschlafzimmer erfüllt höchste Ansprüche an Komfort und Privatsphäre:

Mit integrierter Ankleide, eigenem Bad und einer vorgelagerten privaten Terrasse bietet dieser Bereich einen persönlichen Rückzugsort. Der separate Zugang zur Wohnung rundet das exklusive Raumkonzept ab und betont die hochwertige Gestaltung bis ins Detail.





**NASSZELLE**  
Impressionen





# ESSBEREICH

